

PROGRAMMA INTERREG NEXT ITALIA – TUNISIA

1° Avviso per progetti standard *Le novità*

20 febbraio 2024

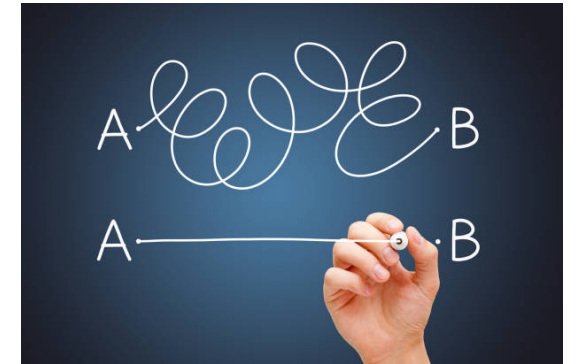
Le novità

Area ammissibile

**Composizione del
partenariato**

**Struttura del
progetto**

Budget



Semplificazione

Area eleggibile del Programma



16 Governatorati in Tunisia

Bizerte, Ariana, Tunis, Ben Arous, Nabeul, Sousse, Monastir, Mahdia, Sfax, Beja, Manouba, Zaghouan, Kairouan, Sidi Bouzid, Gabès, Médenine.

9 Province Siciliane

Agrigento, Palermo, Trapani, Catania, Messina, Ragusa, Siracusa, Enna e Caltanissetta



la provincia di Messina e il governatorato di Medenine



SONO GLI UNICI TERRITORI ELEGGIBILI!
Nessun territorio "LIMITROFO", "Grande Centro", "ALTRI" territori!
Unica eccezione: i Ministeri

Interreg



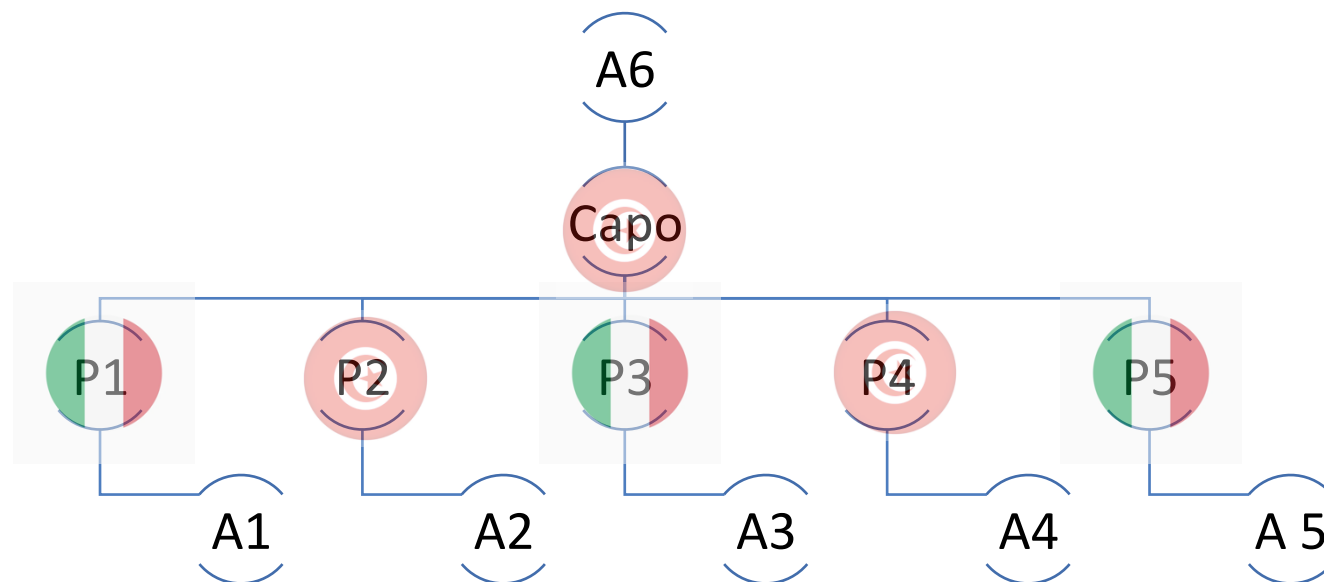
Cofinancé par l'Union Européenne

NEXT Italie - Tunisie

Composizione del partenariato



- **Partner** : almeno 4 (2 per paese)/ massimo 6 (3 per paese) - incluso il Beneficiario principale
- **Associati**: il numero non può superare quello dei partner (incluso il capofila)



NB: L'APERTURA DEL CONTO PER I PARTNER TUNISINI IN EURO È FACOLTATIVA (MA CONSIGLIATA). IL CONTO IN EURO È OBBLIGATORIO PER IL BP TUNISINO

Struttura del progetto

I Gruppi di Attività (GT):
massimo 4 GT TECNICI



Le attività di gestione, coordinamento, monitoraggio e comunicazione non saranno organizzate all'interno di specifici GT, ma faranno parte delle attività previste all'interno dei diversi GT individuati per il raggiungimento dei risultati attesi.

~~COORDINAMENTO GT1~~

~~COMUNICAZIONE GT2~~

I partner di progetto devono descrivere la loro strategia di comunicazione nella fase di candidatura (sezione C.7 del formulario di candidatura) e nella descrizione di ciascun GT (descrizione dell'obiettivo di comunicazione sezione C. 5.1)

Struttura del progetto

Identità visiva dei progetti :



Solo in casi molto specifici ed eccezionali il logo di un progetto può essere sviluppato per diventare un marchio o un'etichetta, e ciò deve essere espressamente accettato dal SC

LOGO: è il logo del Programma Interreg Next Italia-Tunisia

SITO WEB: ogni progetto approvato avrà una pagina web dedicata nel sito web del Programma

**NB: I COSTI DI REALIZZAZIONE DEL LOGO
E DEL SITO WEB NON SONO AMMISSIBILI**

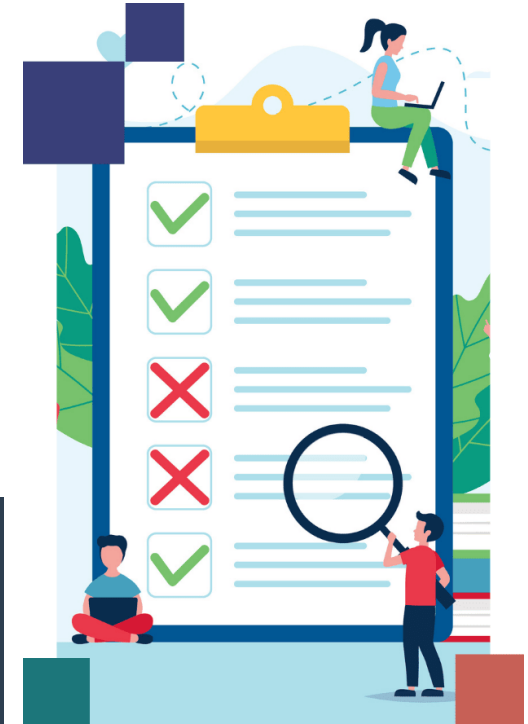


Struttura del progetto

- LE ATTIVITÀ PREPARATORIE DEVONO LIMITARSI A :

- piccole analisi
- studi minori
- indagini su piccola scala

***NB: NON DEDICARE INTERI GT
ALL'ANALISI E ALLE AZIONI
PREPARATORIE!***



Struttura del progetto

INVESTIMENTI – ATTIVITÀ PILOTA – PICCOLE INFRASTRUTTURE

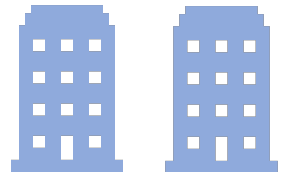
Gli investimenti riguardano esclusivamente **attività pilota**, legate alla realizzazione di piccole **infrastrutture** produttive strettamente funzionali agli obiettivi del progetto



Gli impatti derivanti dall'investimento devono avere **carattere transnazionale**, contribuire a rafforzare lo sviluppo dell'area di Programma e presentare un chiaro valore aggiunto per raggiungere l'obiettivo del progetto.

Allegato H "Attestato di capacità e rispetto dei principi di investimento»

Formulario di candidatura par. c. 5 "investimento"



Interreg



Cofinancé par
l'Union Européenne

NEXT Italie – Tunisie

Budget

Due metodi di rendicontazione dei costi:



***a costi
reali***

***a costi
forfettari***

NB: il Capofila e ciascun partner possono scegliere una delle due opzioni. Tale scelta rimarrà invariata per tutta la durata del progetto

Applicabile solo alle categorie:
costi del personale
spese di viaggio e soggiorno



Spese d'ufficio e Costi amministrativi - importo forfettario pari al 15% dei costi del personale

Interreg



Cofinancé par
l'Union Européenne

NEXT Italie - Tunisie

Budget



COSTI DEL PERSONALE

Costi reali

- Giustificati attraverso contratti, ordini di servizio, buste paga

Costi forfettari

- Tasso forfettario pari al **20%** dei costi totali diretti diversi da quelli del personale



NB: Il budget dedicato alla categoria «Costo del personale» (calcolati in costi reali) non può essere superiore al 40% del totale dei costi eleggibili del progetto



Budget

Spese di viaggio e soggiorno



costi reali

- Giustificati attraverso i titoli di viaggio (carta d'imbarco, fatture ristoranti, hotel, etc.)

Costi forfettati

- Tasso forfettario del **15% del totale dei costi diretti del personale**

Budget

Spese d'ufficio e Costi amministrativi



- coprono le spese operative e amministrative necessarie per l'attuazione del progetto
- sono calcolati con un tasso forfettario pari al 15% dei costi diretti ammissibili del personale

Budget

Costi delle infrastrutture e dei lavori



- I costi delle infrastrutture e dei lavori sono ammissibili esclusivamente nell'ambito delle **attività pilota**
- Solo le infrastrutture **leggere** o di piccole dimensioni possono beneficiare dei finanziamenti del Programma

Budget

Imposta sul valore aggiunto (IVA)

A differenza di quanto avvenuto nelle precedenti edizioni del Programma, l'imposta sul valore aggiunto (Iva) è ammissibile al sostegno dell'Unione, alle condizioni e secondo quanto previsto dall'articolo 64, paragrafo 1, lettera c), del Regolamento (UE) 2021/1060 anche per i partner tunisini

L'IVA è ammissibile per tutti i progetti nell'ambito degli avvisi del programma

CONTATTI



Programma Interreg Next Italie –Tunisie

www.italietunisie.eu

email interreg.italietunisie@regione.sicilia.it



@ [interregnext.italietunisie](https://twitter.com/interregnext.italietunisie)