

PROGRAMME INTERREG NEXT ITALIE- TUNISIE

PREMIER APPEL À PROJETS STANDARDS

LES PROCEDURES DE SELECTION

21 Février 2024

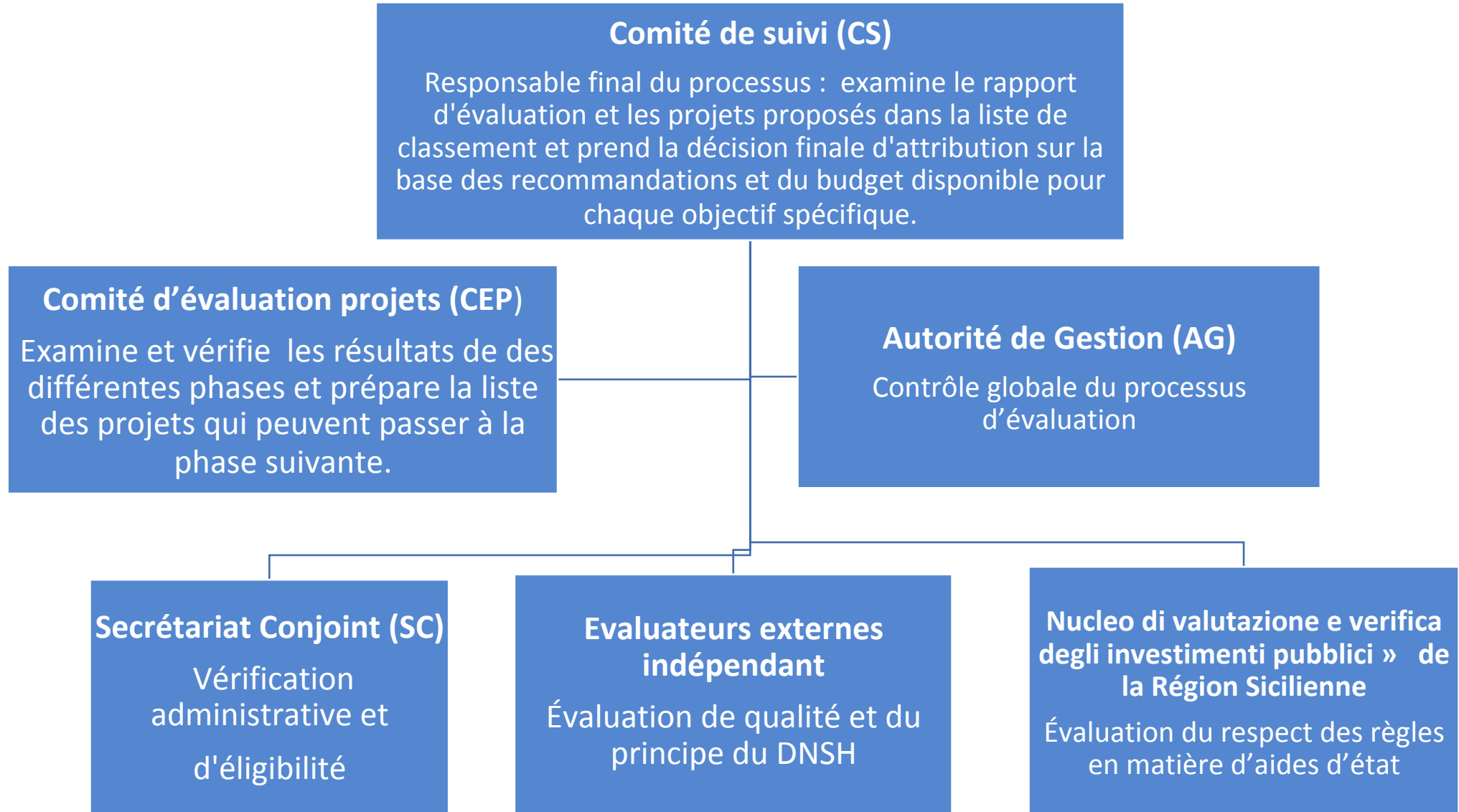
Les critères de sélection: documentation de référence



**Consulter l'Annexe 3 du
Manuel pour les
demandeurs « Les
critères de sélection »**

**Consulter l'Annexe J- «
Fiche d'autoévaluation
»**

La gouvernance du process d'évaluation



Les phases

Étape 1

Réception, vérification administrative et d'éligibilité

- L' exhaustivité de la documentation
- Le respect des critères généraux de l'avis
- le partenariat
- aspects financiers



Étape 2

Évaluation de qualité et du principe du DNSH

Critères stratégiques

- Pertinence
- Logique d'intervention
- Qualité des résultats
- Principes horizontaux

Critères opérationnels

- Pertinence du partenariat
- Efficacité
- Budget



Étape 3

Vérification des aides d'état

Critères environnemental et du respect du DNSH

- Evaluation de l'impact environnemental
- Evaluation de l'impact sur le principe du DNSH



Étape 4

Validation du CEP et décision finale du CS

- Évaluation du respect d'une proposition de projet au regard de la réglementation des aides d'État

Approbation liste des propositions classées en fonction de leur score et dans les limites de l'enveloppe financière disponible avec une liste de réserve pour chaque objectif spécifique



Interreg



Cofinancé par l'Union européenne

NEXT Italie Tunisie

Les scores des critères d'évaluation qualitative

Les critères d'évaluation de qualité sont divisés en sections et sous-sections.
Chaque score de la question principale consiste en un score unique, prenant en compte tous les éléments mentionnés en tant que sous-questions.

Critères d'évaluation	Score Max
CRITÈRES STRATÉGIQUES	
Pertinence	Score maximal 36 si le score est inférieur à 3 points pour l'un des sous-critères fixés, la demande est rejetée
Logique d'intervention	Score maximal 16
Qualité des résultats	Score maximal 16
Principes horizontaux	Score maximal 16
CRITÈRES OPERATIONNELS	
Pertinence du partenariat	Score maximal 16
Efficacité	Score maximal 12
Budget	Score maximal 8
Score maximal total	108

Les scores des critères d'évaluation qualitative

Le score par question d'évaluation sera calculé sur une échelle de 4 points, avec trois sections ayant reçu une pondération de x2 compte tenu de leur importance dans cet appel (1. Pertinence par rapport au contexte Interreg Next Italie Tunisie, 2. Logique d'intervention du projet, 3. Pertinence du partenariat)

Chaque critère recevra une note comprise entre 1 et 4 selon la notation suivante.

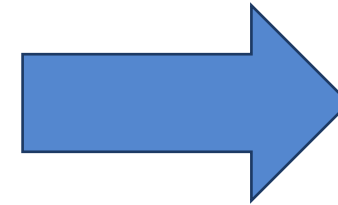
4 points- très bon	Le projet présenté remplit très bien les conditions requises et les informations fournies sont suffisantes, claires et cohérentes pour l'évaluer.
3 points- bon	Le projet présenté remplit les conditions requises, mais il y a des lacunes dans la prise en charge des défis communs ou des actions conjointes planifiées.
2 points-faible	Le projet présenté présente de graves lacunes par rapport aux exigences et/ou les informations fournies sont de faible qualité.
1 points- très faible	Le projet ne remplit pas les conditions requises ou les informations nécessaires sont manquantes.

Les critères d'évaluation qualitative- points d'attention

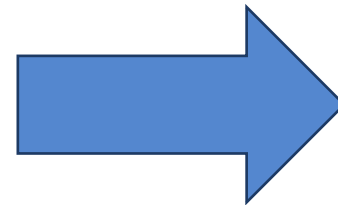


La pertinence est un élément clé dans le processus d'évaluation. Assurez vous que votre projet:

- ☐ *Il est pertinent par rapport répond aux défis territoriaux communs du Programme Interreg Next Italie Tunisie ou à des atouts communs de la zone du Programme*
- ☐ *Les principales réalisations et les principaux résultats du projet sont liés et contribueront*
- ☐ *L'approche transfrontalière est clairement démontrée*
- ☐ *Le projet proposé contribue clairement et/ou est complémentaire à d'autres stratégies et politiques*



POC INTERREG VI A
NEXT ITALIE TUNISIE



Critères de sélections –
Annexe 3 du Manuel pour
Les demandeurs

Vérification administrative et d'éligibilité

- *Tous les documents requis doivent être dument remplis, signés, datés et sur papier à en-tête des dites organisations*
- ***Les documents manquants** ne seront pas demandés et cela conduira **au rejet de la proposition***

Critères d'évaluation

CRITERES ADMINISTRATIFS ET D'ÉLIGIBILITÉ

Conformité et exhaustivité du formulaire et des documents requis avec l'avis

PARTENARIAT

Conformité du partenariat conforme à toutes les exigences de l'avis

ASPECT FINANCIERS

CRITÈRES OPERATIONNELS

Conformité du budget conforme à toutes les exigences de l'avis

Calendrier



CONTACTS



Programma Interreg Next Italia-Tunisia

www.italietunisie.eu



@ *Program.ItaliaTunisia*



@*ItaliaTunisia _*

email interreg.italietunisie@regione.sicilia.it

